



# Porcilis<sup>®</sup> ILEITIS

LA **PRIMERA VACUNA INYECTABLE** DEL MUNDO  
CONTRA *LAWSONIA INTRACELLULARIS*

# LA ILEÍTIS

Es una enfermedad bacteriana de gran importancia en la producción porcina (junto al PRRS, Mycoplasma y Circovirus), que provoca enormes pérdidas económicas para el poricultor.

## Las formas de presentación de ileítis en cerdos son diversas:



- La **forma aguda (hemorrágica)** afecta a adultos jóvenes de entre cuatro a 12 meses de edad, generalmente primerizas de reemplazo o animales de cebo cercanos a la edad de sacrificio.

- La **forma crónica** de la ileítis afecta a los cerdos en la fase post-destete entre las seis y las 20 semanas de edad.

- La **forma subclínica** de la ileítis se podría considerar la más común. Se caracteriza por el impacto que tiene en la velocidad de crecimiento de los animales, sin que se llegue a observar diarrea evidente.<sup>1</sup>

# PREVALENCIA DE *LAWSONIA INTRACELLULARIS*



La ileítis está extendida en granjas porcinas de cualquier país que tenga una industria de producción porcina significativa.



Afecta a distintos sistemas de producción.

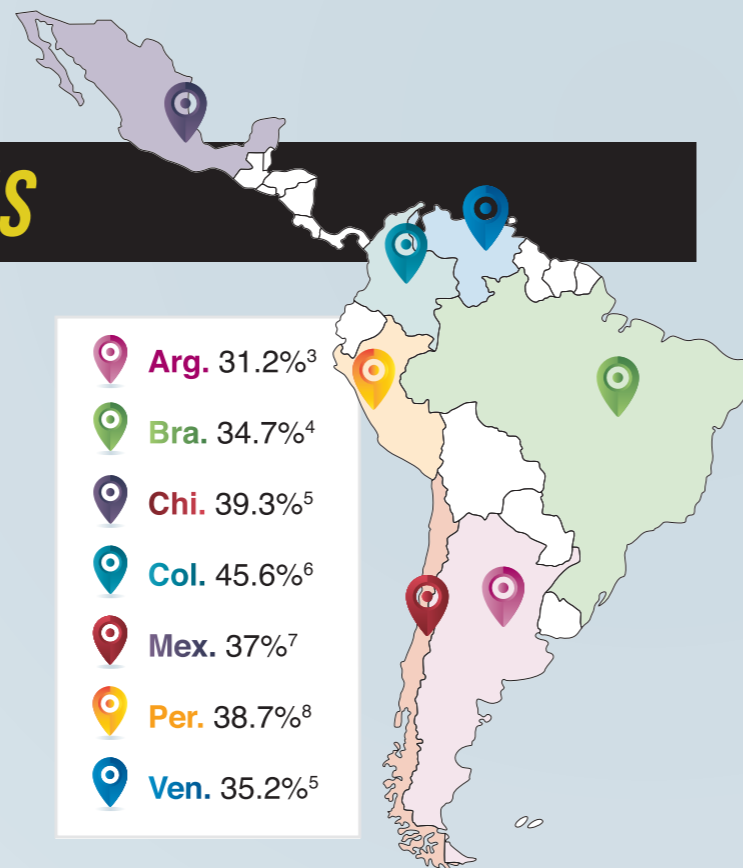
ENTRE  
**15/100%**

Prevalencia de cerdos positivos, dependiendo del test de diagnóstico utilizado.



Considerando la sensibilidad de los tests serológicos más frecuentemente utilizados (IPMA y ELISA de bloqueo), debemos asumir que **virtualmente todas las piaras de cerdos son positivas a la infección por *Lawsonia intracellularis***.<sup>2</sup>

- Arg. 31.2%<sup>3</sup>
- Bra. 34.7%<sup>4</sup>
- Chi. 39.3%<sup>5</sup>
- Col. 45.6%<sup>6</sup>
- Mex. 37%<sup>7</sup>
- Per. 38.7%<sup>8</sup>
- Ven. 35.2%<sup>5</sup>



# IMPACTO ECONÓMICO DE LA ILEÍTIS

La mayor fuente de pérdidas económicas asociadas con la ileítis provienen de la disminución de la productividad causada por la enfermedad.

El rango de impacto en los cerdos afectados en la fase final del engorde, (en los estudios en los que los cerdos tenían 42 o más días de vida en el momento del reto), fue:



Según los resultados obtenidos en un estudio de campo y en múltiples estudios experimentales de desafío, **el valor estimado de las pérdidas de productividad causadas por la ileítis en la fase final del engorde oscilan**

entre **US\$5.98** y **US\$17.34** por cerdo comercializado.<sup>9</sup>

# LA LUCHA MEDIANTE ANTIINFECCIOSOS

El uso continuado de antiinfecciosos, tanto en el pienso como en el agua de bebida, ha propiciado un claro aumento de las resistencias bacterianas y de los residuos en las producciones ganaderas.

Adicionalmente, la antibioterapia masiva y no específica ha conllevado una enmascaramiento de los signos más evidentes de la Ileítis, convirtiendo muchos casos en subclínicos.

**El resultado final de este uso indiscriminado ha sido un aumento de los costos de medicación sin un control eficaz de la ileítis.**





# LA PRIMERA VACUNA INYECTABLE

# DEL MUNDO CONTRA *LAWSONIA INTRACELLULARIS*

## CARACTERÍSTICAS DIFERENCIADORAS DE PORCILIS® ILEÍTIS

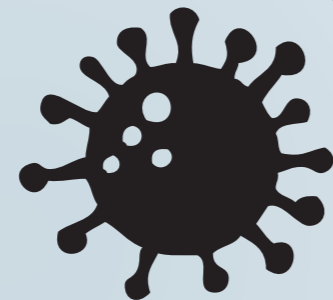


### FÁCIL DE USAR

Lista para administrar: sin mezclar



Menor riesgo de contaminación



### CAPACIDAD INMUNITARIA

- ↓ Colonización de *L. intracellularis*.
- ↓ Tiempo de excreción fecal.

### PROTECCIÓN CONSISTENTE

Administración IM

Durante todo el engorde

Inmunidad (DOI)

≥ 20 SEMANAS

Vacuna inyectable

Dosis individual adecuada

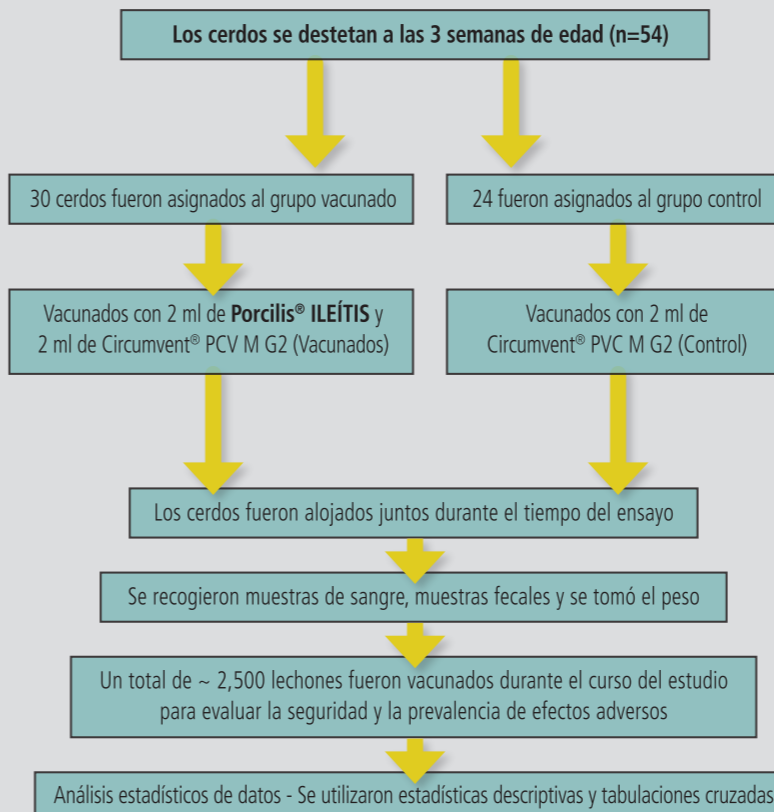
Fuerte inmunización en intestino



## PRUEBAS DE CAMPO: EXCRECIÓN (CANADÁ)<sup>10</sup>

### PRUEBA:

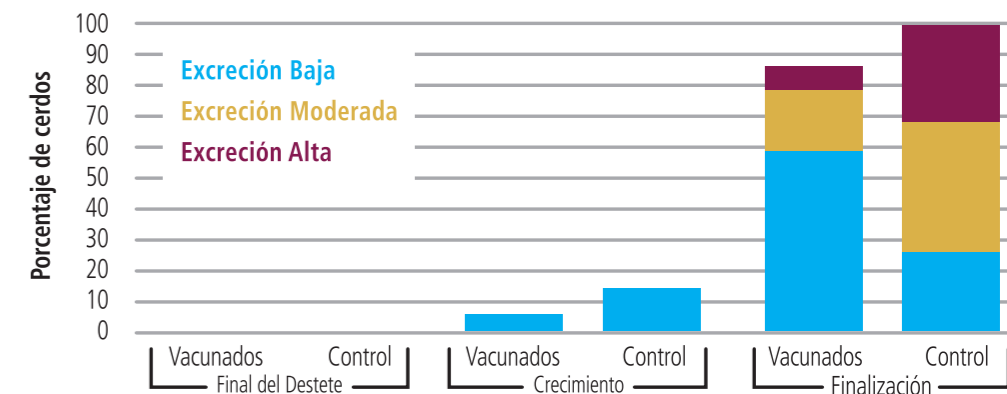
Ubicación - Granja comercial multisitios de 600 cerdas, con etapas de gestación a finalización, libre de antimicrobianos, muy desafiada y con un 40% de prevalencia de *L. intracellularis*.



### RESULTADOS

Etapa de finalización	Negativos para excreción	Excreción baja	Excreción moderada	Excreción alta
Vacunados	15%	59.2%	18.5%	7.4%
Control	0%	28%	42.1%	31.6%

### PORCENTAJE DE EXCRECIÓN FECAL POR SEVERIDAD DE LA EXCRECIÓN

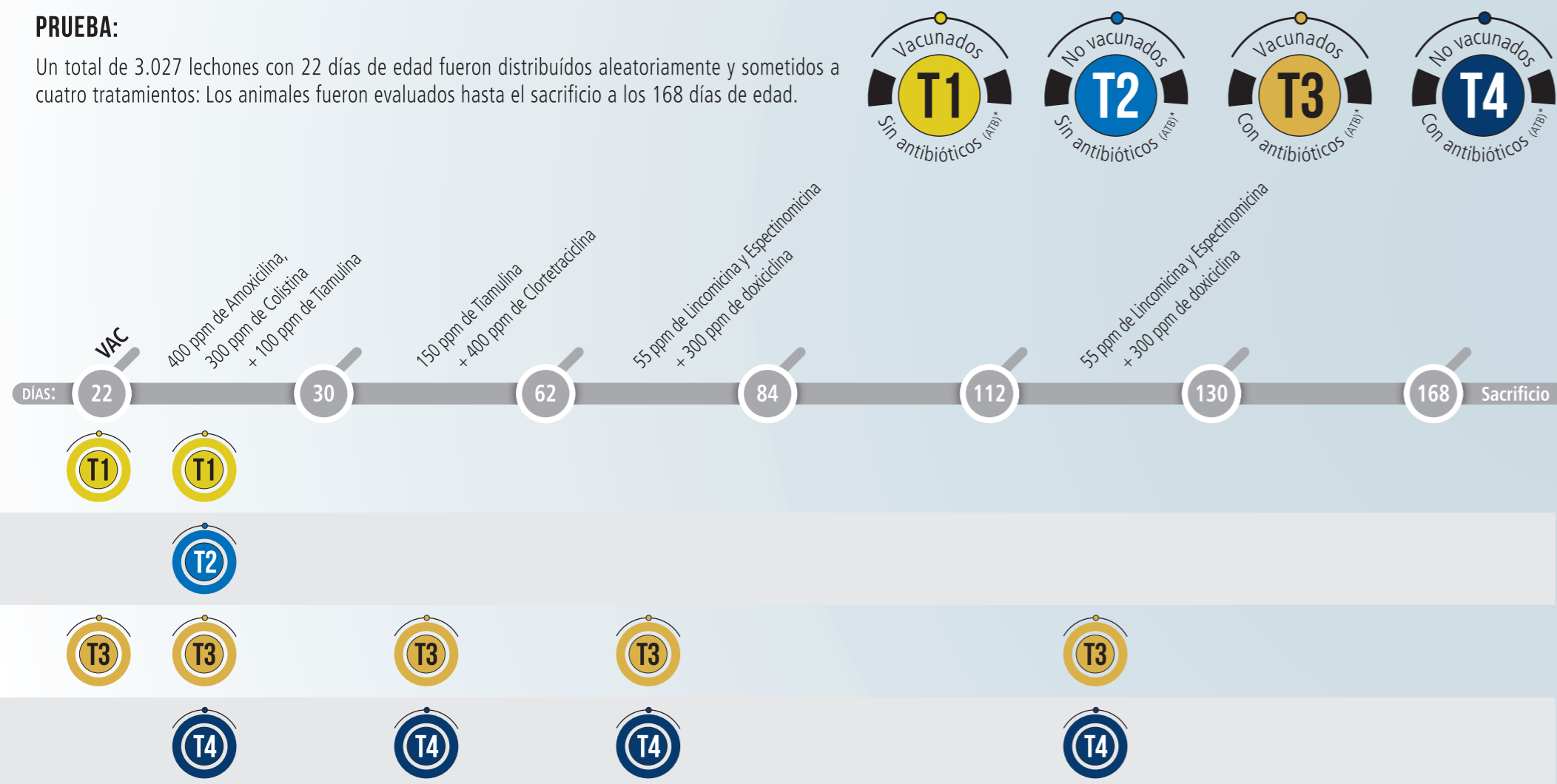


**Porcilis® ILEÍTIS redujo tanto la cantidad como la duración de la excreción fecal de *L. intracellularis*.**

## PRUEBA DE CAMPO: COMPARATIVA CON EL USO DE ANTIBIÓTICOS (BRASIL)<sup>11</sup>

### PRUEBA:

Un total de 3.027 lechones con 22 días de edad fueron distribuidos aleatoriamente y sometidos a cuatro tratamientos: Los animales fueron evaluados hasta el sacrificio a los 168 días de edad.



### RESULTADOS

	T1	T2	T3	T4
Consumo de alimento (kg)	224.84	223.50	231.55	255.00
GMD	0.98	0.96	1.02	1.00
IC (ajustado /peso corporal)	2,023	2.035	<b>1.995</b>	2.073
Mortalidad (%)	<b>2.51</b>	5.01	3.14	3.81
Costos (alim. + med.) /cerdo	<b>232.00</b>	226.00	240.00	281.00
Beneficio neto /cerdo	24.42	22.86	<b>26.40</b>	24.96

### CONCLUSIONES

Todos estos datos revelan que la vacuna (Porcilis® ILEÍTIS) es tan eficaz como los antibióticos en el control de la ileítis, obteniendo los grupos vacunados (T1 y T3) valores similares o incluso superiores sobre la mayoría de los parámetros evaluados respecto a los grupos con antibióticos en el alimento durante las fases de engorde y finalización (T3 y T4).

El beneficio neto es casi idéntico (+2.16%) entre el grupo tratado sólo con antibióticos (T4) y el sólo vacunado (T1), obteniendo el grupo vacunado y tratado (T3) el mejor resultado (efecto sinérgico).



LA PRIMERA VACUNA INYECTABLE DEL MUNDO  
CONTRA *LAWSONIA INTRACELLULARIS*

# BIENVENIDO A LA NUEVA FORMA DE CONTROLAR LA ILEÍTIS

- La primera vacuna inyectable del mundo contra *L. intracellularis*
- Vacunación individual
- Dosis única
- Protección prolongada

#### Fuentes:

1. Guedes R. *Clinical signs and disease presentations*. 2018.
2. Guedes R. *Ileitis prevalence*. 2018.
3. Resende et al. *Lawsonia intracellularis serological profile and seroprevalence in swine herds from Minas Gerais, Brazil*. 2015.
4. Socci Escatela G. et al. *Determinación de la frecuencia de piaras infectadas con Lawsonia intracellularis en México mediante la técnica de PCR*. 2005.
5. Corzo et al. *Seroprevalence of Lawsonia intracellularis in finishing pigs in Colombia*. 2012.
6. Calle Espinoza S. et al. *Diagnóstico laboratorial de la ileitis necrótica*. 2008.
7. Calle Espinoza S. et al. *Detección de ileitis necrótica causada por Lawsonia intracellularis en porcinos de granjas tecnificadas de la zona de Lima*. 2006.
8. Machuca M. A. *Serological and histopathological survey of Lawsonia intracellularis infection in 30 Argentinean swine herds*. 2009.
9. Holtkamp D. *Economic losses associated with ileitis*. 2018
10. Chan G, Friendship R, Poster AASV 2017. *A field evaluation of a vaccine for the prevention of ileitis on a commercial, antimicrobial-free farm*.
11. da Silva C.A., Dias C. P., Callegari, M. A. P., Guedes R. M. C., Feronato C., Jolie R.; *IPVS 2018. Performance evaluation of pigs vaccinated with Porcilis® Ileitis with or without added antibiotic treatment*.



**BACTERINA PARA EL CONTROL DE LA ILEÍTIS CAUSADA POR *Lawsonia intracellularis* EN CERDOS. PRINCIPIO ACTIVO:** *Lawsonia intracellularis*. **COMPOSICIÓN GARANTIZADA.** **COMPOSICIÓN:** Cada dosis de 2 mL de bacterina contiene: *Lawsonia intracellularis*, inactivada  $\geq 1.2$  PR. **FORMA FARMACÉUTICA:** Emulsión inyectable. **PRESENTACIÓN:** Frascos PET por 50, 250 y 500 dosis. **PAÍS DE ORIGEN:** Estados Unidos. **PERIODO DE VALIDEZ:** 24 meses. **DESCRIPCIÓN:** Bacterina contra *Lawsonia*. **INDICACIONES:** En cerdos mayores de 3 o más semanas de edad para el control de la ileitis ocasionada por *Lawsonia intracellularis*. Para reducir la colonización y excreción de *Lawsonia intracellularis*. **DOSIS Y VÍA DE ADMINISTRACIÓN:** La vacuna se administra a cerdos de 3 semanas de edad o mayores mediante una inyección intramuscular con una dosis de 2 mL. **PRECAUCIONES:** Agitar bien antes de usar. Manténgase fuera del alcance de los niños. Vacunar solamente animales sanos. No combinar con otras vacunas. Almacenar en refrigeración entre 2-8°C. NO CONGELAR. USO VETERINARIO. **Registro ICA:** 9853 BV

Para mayor información contacte a su representante MSD Salud Animal. Consulte al Médico Veterinario. Para uso exclusivo del Médico Veterinario.